

# ЛИТЕРАТУРА

Всероссийская  
олимпиада школьников

\* \* \* \* \*

8 класс

II (муниципальный) этап

2019

**ЗАДАНИЕ 1.** Образы персонажей комедии Д.И. Фонвизина «Недоросль».

1.1. «Опознайте» персонажей, представленных на иллюстрациях Т. Костериной и Н. Муратова к комедии Д.И. Фонвизина «Недоросль» и обозначенных номерами. 1. – ?; 2. – ?; 3 – ? и т.д. (См. Приложение.)

1.2. Определите, кому из персонажей комедии «Недоросль» принадлежат следующие реплики:

1.2.1. Да ведь я, сударыня, учился самоучкой.

1.2.2. Я никогда не читаю писем без позволения тех, к кому они писаны.

1.2.3. Да хоть пять лет читай, лучше десяти тысяч не дочитаешься.

1.2.4. Единожды три – три. Единожды ноль – ноль. Единожды ноль – ноль.

1.2.5. Денег нет – что считать? Деньги есть – сочтем и без Пафнутия хорошо.

1.2.6. Ходил до риторики, да богу изволившу, назад воротился.

1.2.7. Сорок лет служу, а милость все та же... <...> По пяти рублей на год, да по пяти пощечин на день.

1.2.8. Тщетно звать врача к больным неисцельно. Тут врач не пособит, разве сам заразится.

1.2.9. В мои лета и в моем положении было бы непростительное высокомерие считать все то заслуженным, чем молодого человека ободряют достойные люди.

1.2.10. При твоих глазах мои ничего не видят.

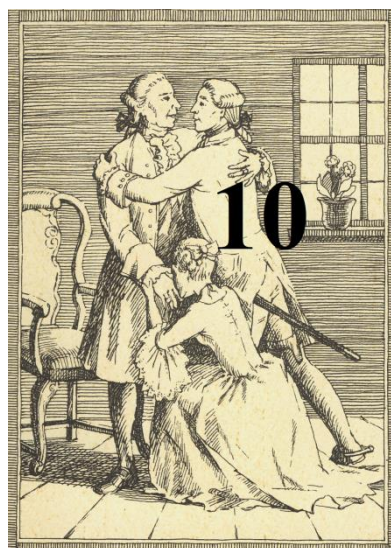
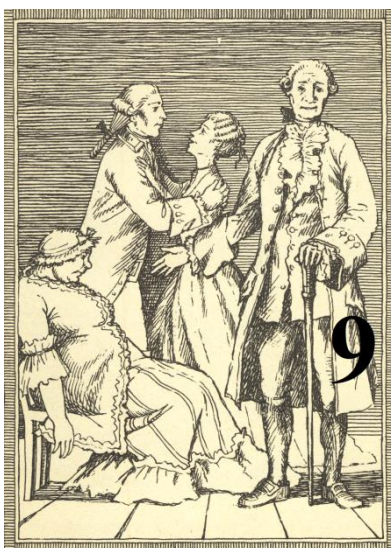
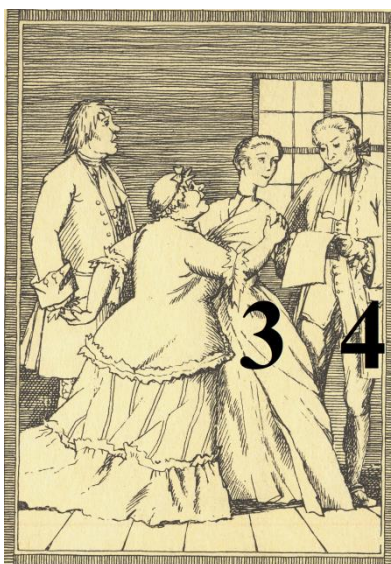
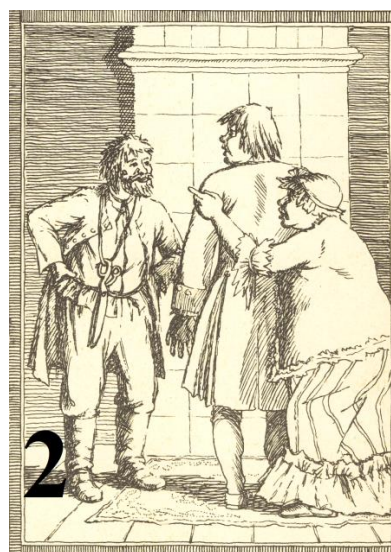
**ЗАДАНИЕ 2.** Комедия «Недоросль» написана в 1781 году, почти два с половиной столетия назад. Но она до сих пор ставится на сценах наших театров. Выскажите и обоснуйте свое мнение по следующим вопросам:

2.1. Что в этой пьесе устарело, может быть непонятно и неинтересно современному зрителю?

2.2. Что в ней продолжает оставаться заслуживающим внимания, вызывать интерес и в наши дни?

2.3. Какие советы вы могли бы дать постановщикам комедии (режиссеру, художнику, костюмерам, актерам)?

## ПРИЛОЖЕНИЕ



# ШКАЛА ОЦЕНИВАНИЯ

№ задания	Критерии оценивания	Максимальный балл
Задание 1		
1.1.	Определение персонажей, изображенных на иллюстрациях. За каждый верный ответ – 0,5 балла	5
1.2.	Определение принадлежности реплик персонажам. За каждый верный ответ – 0,5 балла	5
Задание 2		
2.1.	Выявление свойств пьесы, утративших актуальность	5
2.2.	Определение современной значимости произведения	5
2.3.	Приемлемость и обоснованность рекомендаций постановщикам	5
		Итого за оба задания максимально 25 баллов